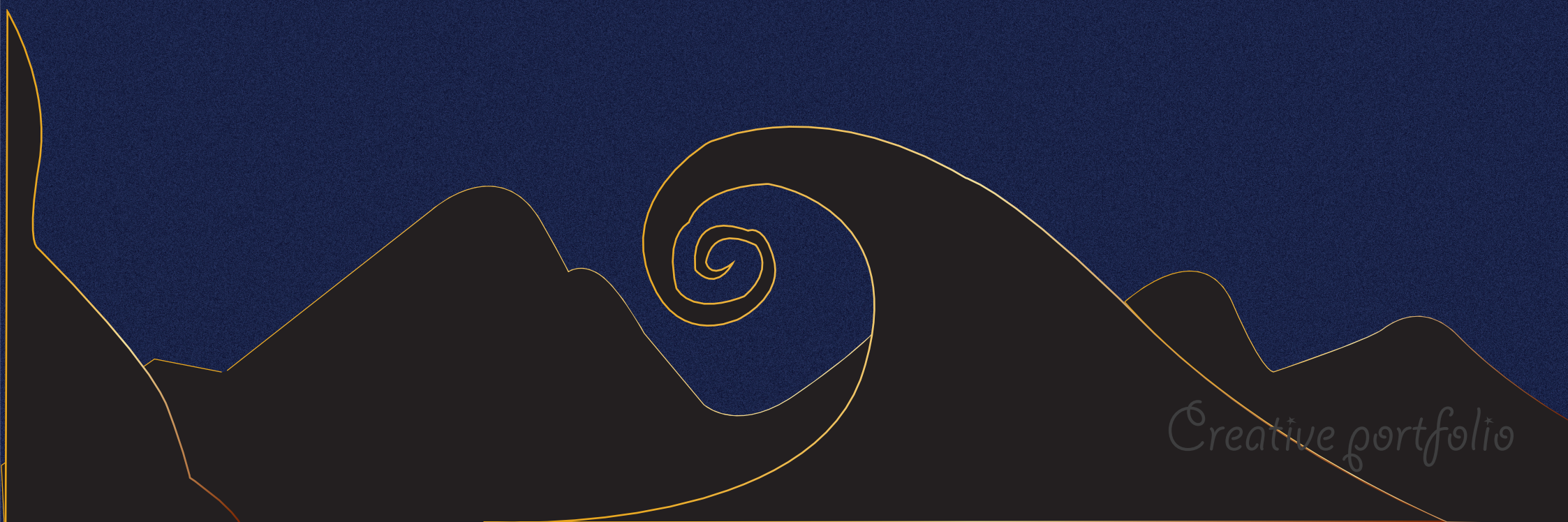


5th project - signature

# Peculiar People

By Patricia Burgaya



Creative portfolio

Introverte mennesker, er mennesker der ikke fungerer så godt i sociale sammenhæng, og begår sig bedst alene. De holder af at tænke og at lære. De er ikke så gode til overfladiske samtaler, men gør sig bedre i dybsindige snakke med deres nære venner. Med deres nære venner er der sjov og tryghed, men i store grupper er der utryghed, angst og kedsomhed. Allermest holder de af at være alene. Udad til kan de virke reserverede og kedelige. Men inde i deres hovede, foregår der et væld af tanker. Fantasi som man aldrig før har set. Det er ikke mange der får deres tanker at se eller høre, og de kan måske lyde sære for folk der ikke forstår dem. Introverte mennesker lever i deres helt egen forunderlige verden. Jeg ser det introverte menneske som en kat. En kat der virker reserveret, men har en særlig person de elsker og vil dele al deres tid med. En kat der sidder stille for sig selv og spinder, men udtænker store planer, og har store drømme. I denne kollektion vil jeg åbne op for den finurlige verden et introvert menneske lever i. Men kun et lille kig. Resten må man gøre sig fortjent til.

Målgruppen er unge kvinder, der lige har fundet dem selv.

Nogle der gerne vil skille sig ud, men uden at vække al for megen opsigt.

Nogle mennesker der lever efter 'alt med måde' princippet. I hvert fald ud af til.

Nogle der ønsker et lille spjæt i hverdagen, i form af luksuriøse broderinger eller finurlige motiver. Jeg vil kombinere de kedelige, sikre valg, med den fantasi og surrealistiske verden, der også er en del af det introverte menneske – og det er det menneske kollektionen skal nå ud til.

Farvevalget skal repræsentere følelser. Mørke farver vil være dominerende, med detaljer i stærke men stadig sikre farver.

Materialerne skal kunne fungere i hverdagstekstiler, og piftes op med perler og palietter i forskellige farver, for at give det eksklusive touch der er brug for.

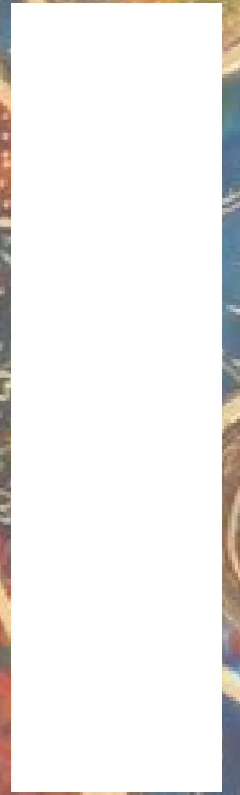
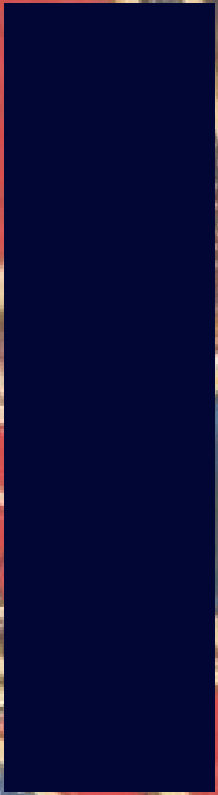
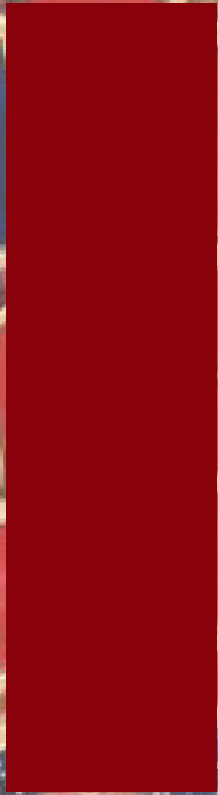
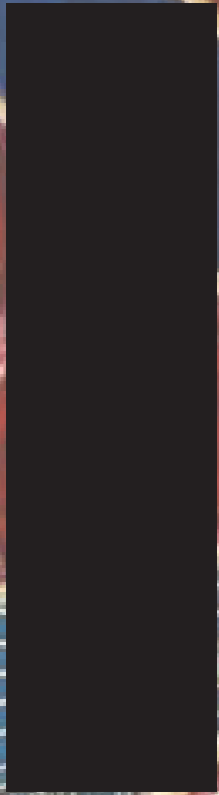
Der skal være lette materialer til flæser.

Derudover skal motiverne laves i en filtliggende stoftype for at give modspil.

*Sometimes I just don't feel like talking.*



Color-chart



*Anonymous Black*

*Romantic Red*

*Midnight Blue*

*Peculiar Purple*

*Emerald Green*

*Innocent White*

Look 1



1  
GOLD  
TUSH  
love  
velvet

Style 1 & 2

Look 2



Style 3 & 4

Look 3



Style 5 & 2



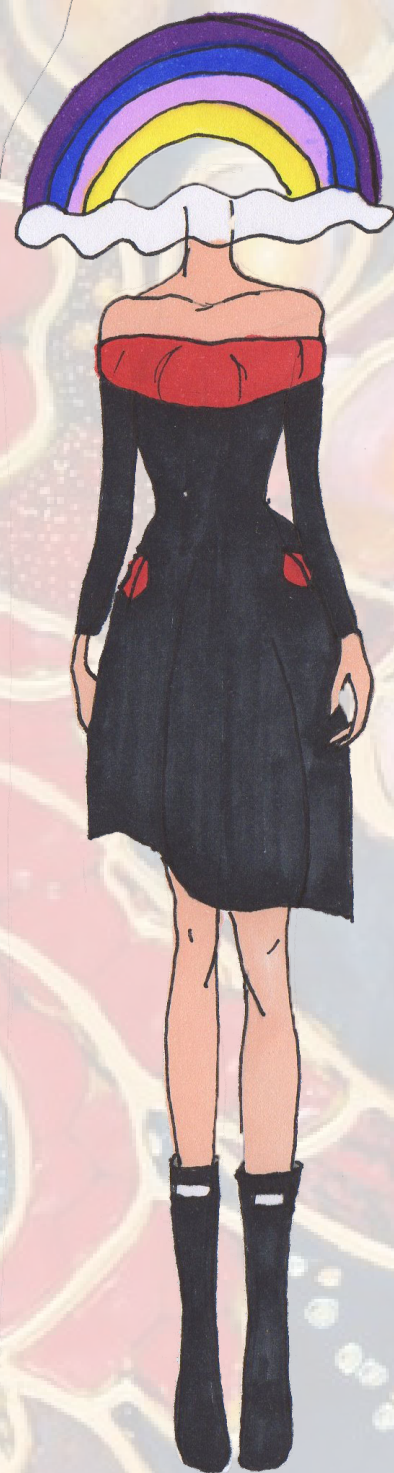


Look 5



Style 7 & 4

Look 6



Style 8



Look 8



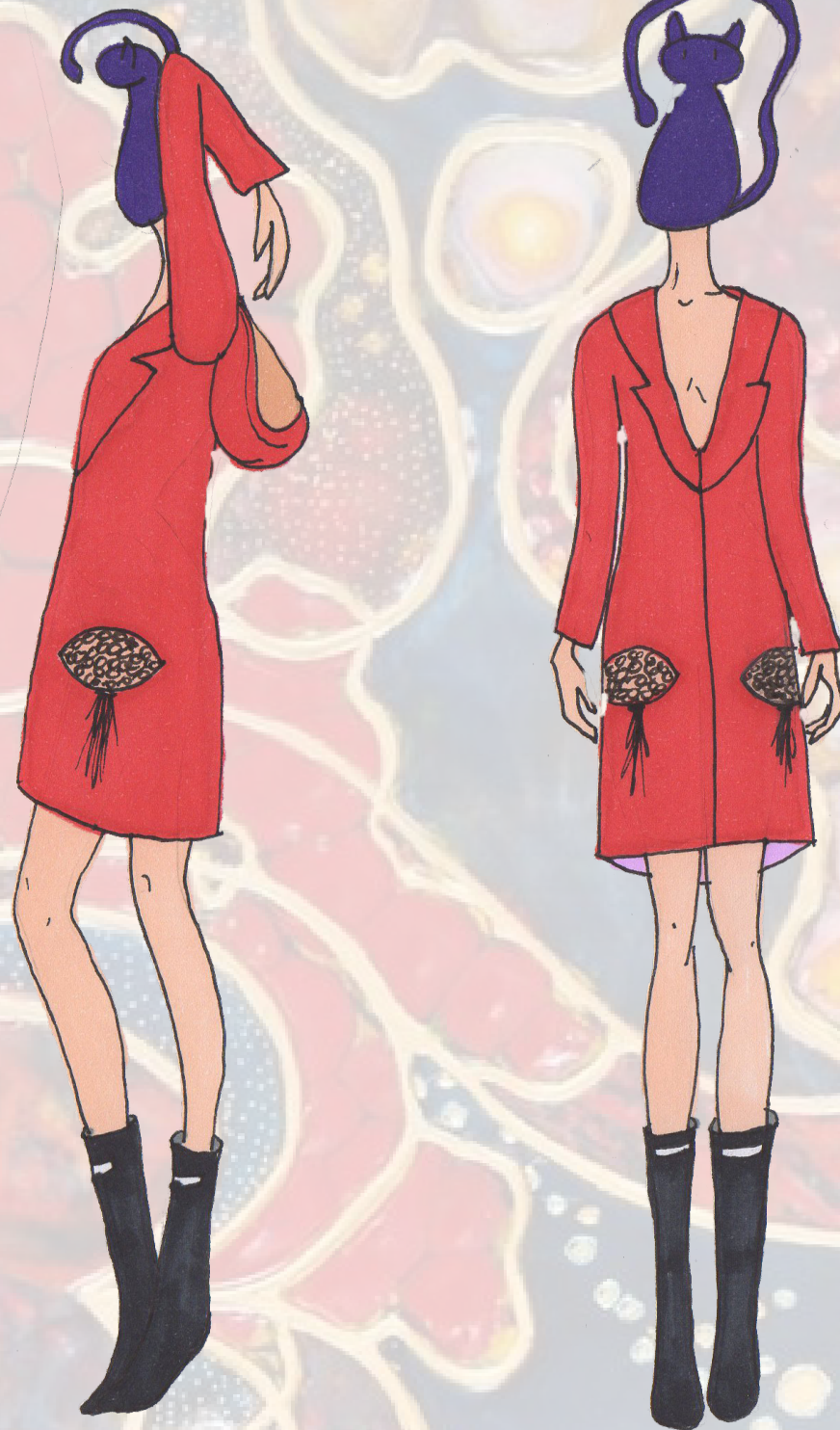
Style 11

Look 9



Style 12

Look 10



Style 13

Look 11



Style 14



Look 12



Style 15

Look 13



Style 16

Look 14



Style 17

Look 15



Sat  
4

Style 18

Look 16



Style 19 & 20

Look 17



Style 21

Collection overview





The End